



Nr. 1

Januar 1990



Auf ein Wort

Das neue Jahr hat Einzug gehalten. Jetzt geht es mit Schwung in die 90er. Die Arbeit auf dem Felde ist getan. Landmaschinen und Ackerschlepper machen Pause. Daher geht es zur Zeit bei uns etwas ruhiger zu. Das ist auch eine gute Gelegenheit für Sie, Reparaturen und Inspektionen an Ihren Geräten, die Sie sonst schwerlich entbehren können, durchführen zu lassen.

Ist Ihr Ackerschlepper fällig für die TÜV-Vorstellung? Nutzen Sie die TÜV-Sondertermine, die wir im Februar für Sie eingerichtet haben.

Wir möchten Ihre Bereitschaft, jetzt unsere Werkstätten aufzusuchen, belohnen. Wir valutieren umfangreiche Dienstleistungen mit Datum 30. 6. 90 oder gewähren Frühkonto-Vergütung nach Plan:

Zahlungseingang	JAN. '90	4 %
	FEB. '90	3 %
	MÄRZ '90	2 %
	April '90	1 %

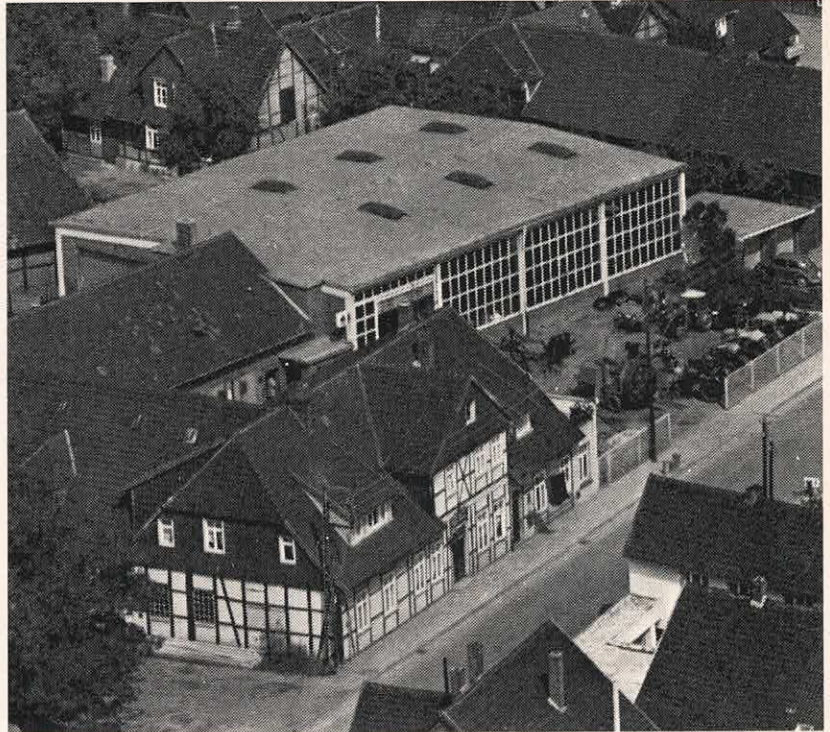
Melden Sie einfach Ihren Bedarf auf der Antwortkarte an, wir vereinbaren mit Ihnen prompt einen Termin.

Ich möchte Sie ebenfalls noch auf die vier Betriebsbegehungen bei Herstellern hinweisen, die wir für Sie organisiert haben. Nähere Einzelheiten erfahren Sie auf Seite 3.

Zur Teilnahme möchte ich Sie recht herzlich einladen.

Ein erfolgreiches Jahr 1990 auf dem Feld wünscht Ihnen

H. Heiner Bank



TÜV-Sondertermine nutzen

Um Ihnen lange Wege zum TÜV und Wartezeiten zu ersparen, bieten wir im Februar zwei TÜV-Sondertermine in unseren Werkstätten an. Sie haben die Möglichkeit, mit Ihren Maschinen am

**12. 2. '90 von 8.30 bis 15.00 Uhr
in Aligse und am**

**16. 2. '90 von 8.30 bis 12.30 Uhr
in Otze**

den fälligen TÜV-Termin wahrzunehmen.

Falls Sie an Ihren Schleppern Veränderungen, wie z. B. den Einbau einer Druckluftanlage oder die Erhöhung der Endgeschwindigkeit vorgenommen haben, erledigen wir für Sie die Eintragung in die Fahrzeugpapiere an diesen Terminen.

Bitte denken Sie dann an die rechtzeitige Anmeldung.

Kreuzen Sie auf der Antwortkarte bitte den gewünschten Termin an, damit wir eine reibungslose Abwicklung vorbereiten können.

Dieses Frühjahr führen wir wieder die Kontrolle von Feldspritzgeräten nach den Richtlinien der BBA durch. Unsere Prüfeinrichtungen stehen Ihnen

**vom 26. 3. bis 6. 4. in Aligse,
vom 9. 4. bis 12. 4. in Arpke,
vom 17. 4. bis 20. 4. in Otze**

zur Verfügung. Die Prüfgebühr beträgt 70 DM inkl. MwSt. Bitte melden Sie Ihren Bedarf möglichst bald an.

RAU
AGROTECHNIC

Gute und schnelle
Arbeit zur
jeder Jahreszeit

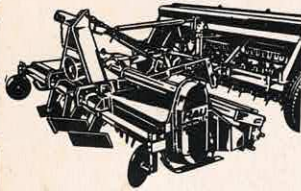


RAU-Spritztechnik

Präzision für einen umweltfreundlichen Pflanzenschutz und eine zuverlässige Flüssigdüngung.

Ein Spritzenprogramm für alle Ansprüche mit Anbau-, Anhäng- u. Aufbau-Spritzen; RAU-Meß- und Regel-Elektronik wie auch Feldspritzleitungen bis 24 m.

RAU-ROTOTILLER-System



die bodenschonende und kostensparende Alternative für reduzierte Feldbestellung. 1,50 bis 4,00 m breit.

RAU hat außerdem viel zu bieten: Saatbettkombinationen, Kreiseleggen, Vorgrubber, Tiefenlockerer, Einzelkörnsäegeräte und Hackmaschinen.

Maschinenfabrik RAU GmbH
D-7315 Weilheim/Teck

RAU — d. h. kombinieren u. rationalisieren



DEIERLING

Beregnungsanlagen

Die unkomplizierte Bauart unseres Beregners sichert Bedienungskomfort über Jahre

Lieferung in allen Größen und für jeden Einsatzzweck

H. DEIERLING · MASCHINENBAU

3160 Lehrte, OT Sievershausen, ☎ (0 51 75) 47 60

Wirtschaftlich transportieren mit KRONE

Die Landwirtschaft ist ein Transportunternehmen wider Willen, wobei heutzutage der kostenbewußte Landwirt den höchsten Nutzen bei den anfallenden Transporten berechnen muß.

Mehr Nutzlast und hohe Transportleistung standen im Vordergrund bei der Entwicklung der neuen Zweiachs-Dreiseitenkipper der Typenreihe DK 225.

Diesen Anforderungen werden wir gerecht durch beste Materialqualitäten und Verarbeitungsmethoden, wie sie im Nutzfahrzeugbereich Verwendung finden.



Unser Team

Bei BANK ziehen alle an einem Strang.

Werkstatt, Verwaltung und Geschäftsführung arbeiten eng zusammen und garantieren die schnelle und solide Abwicklung Ihrer Aufträge.

Die immer rascher voranschreitende Entwicklung der Agrartechnik stellt hohe Anforderungen an unsere Mitarbeiter. Fünf erfahrene Meister sorgen für eine gründliche Ausbildung der sechs Lehrlinge. Auszubildende, Fachmonteure und Werkstattleiter nehmen alle Chancen der überbetrieblichen Weiterbildung wahr.

Unser gemeinsames Ziel ist, daß Sie sich immer gut betreut fühlen und mit unserer Arbeit stets zufrieden sind.



Besuchen Sie mit BANK vier Landmaschinen-Asse

Die Winterzeit nutzen viele Landwirte, um sich fachlich weiterzubilden.

Wir haben daher vier interessante Herstellerbetriebe ausgewählt, die Sie bei einem Besuch näher kennenlernen und sich in Ruhe über die neuesten agrartechnischen Entwicklungen informieren können. Kompetente Gesprächspartner stellen sich der Diskussion. Sie vermitteln Tips für die Wartung und Pflege Ihrer Aggregate.

Am 1. Februar ist ein Besuch der Firma DEIERLING in Sievershausen, Autobahnabfahrt Hämelerwald, vorgehen.

Themenschwerpunkt bildet ein Vortrag über Ein- und Auswinterung. Besonderes Gewicht wird dabei auf den Erfahrungsaustausch der Landwirte untereinander gelegt.

Die Standortnähe bietet die Anfahrt mit Ihrem eigenen Pkw an.

Wir wollen uns um 14.00 Uhr auf dem Werksge-
lände, Meisterstr. 11 (Gewerbegebiet) treffen.

Als weiteres Besuchsziel für besonders an der Pflanzenschutztechnik Interessierte haben wir die Firma RAU ausgewählt. Am 22. Februar dieses Jahres erläutern Ihnen Fachleute die Neuerungen der Spritztechnik. Als Treffpunkt ist die RAU-Niederlassung Lehrte, Industriestr. 14, um 8.45 Uhr vereinbart.

Ein Ausflug nach Spelle zur Firma KRONE steht am 27. 2. '90 auf dem Programm. Dabei stellt der Fahrzeugbau den Schwerpunkt dar. Zur teilweisen Abdeckung unserer Kosten erbitten wir die Bereitstellung von 25 DM pro Teilnehmer. Der Treffpunkt ist am Wohnhaus von H. Heinr. Bank in Aligse, Peiner Heerstr. 24, um 7.30 Uhr. Gegen 18.00 Uhr werden wir wieder in Aligse eintreffen.

Am 9. 3. '90 ist eine Besichtigung des Betriebes STOLL in Lengede geplant. Dabei sollen die Rübenernteverfahren im Mittelpunkt stehen. Bestimmt bietet sich auch die Gelegenheit, Kritik und Anregungen für Verbesserungen auszutauschen. Der Bus fährt in Aligse, Peiner Heerstr. 24, um 9.00 Uhr ab.

Wir hoffen, daß wir mit diesem Angebot interessante Adressen präsentieren können. Für die reibungslose Vorbereitung unserer Aktionen benötigen wir Ihre Anmeldung umgehend.

Bitte bringen Sie unsere Antwortkarte schon morgen auf den Weg.



Unsere attraktiven Ersatzteil-Angebote:

RABE-SCHARE	
Schnabelschare	
SSP 293 C und OL	108 DM
Nachbau:	98 DM
Schare für auswechselbare Spitzen	
SSP 293 OS und OSL	112 DM
Nachbau:	102 DM
RABE-SPITZEN	
MP 2930 und OL	28 DM

NIEMEYER-SCHARE	
Schnabelschare rechts und links	
200 614 und 200 615:	82 DM

LEMKEN-SCHARE	
WG 2 SR und SL:	32,10 DM
LEMKEN-SCHAR- HINTERTEILE:	
WG 100 B und BL:	45 DM
LEMKEN-SCHARSPITZEN	
336 553 4 R und 5 L:	20 DM

RABE-KREISELEGGENZINKEN	
KG 30 Z mit Hartmetall- beschichtung:	70 DM
KG 30:	40 DM
Nachbau:	32 DM

MASCHIO- KREISELEGGENZINKEN	
	8,70 DM

Gebraucht-Maschinen-Übersicht:

Gebraucht, betriebstüchtig im Auftrag abzugeben:	
STRAUTMANN-Siloblocksneider Hydrofox FH (m. hydraulischen Klemmbügeln) aus '85	2 600 DM
STRAUTMANN-Siloblocksneider Hydrofox FH aus '81	1 200 DM
RABEWERK-Beetpflug vierfurchig Zeisig 70/35 mit Streifenkörpern, diversem Zubehör	1 700 DM
HOLDER-Feldspritze 6001/12 m mit Pumpe 1351/min aus '84	1 900 DM
IHC-Schlepper 633, 52 PS, mit hydraulischer Lenkung, bereift: 9.5-42	6 900 DM
WELGER-Hochdruckpresse AP 41	1 900 DM
CLAAS-Mähdrescher Mercator 75	19 400 DM



IMPRESSUM:
Herausgeber: Arnold Bank KG, Lehrte
Verantwortlich für den Inhalt: H. Heinr. Bank
Redaktion: Marketingagentur Plaß, Heckendamm 12, 3167 Burgdorf
Druck: Landbuch-Verlag, 3000 Hannover 1